

# thomas fahrni

Portfolio  
2013–2026

- ▶ Verpackungdesign für Kaffee Beirut **2**
- ▶ Jahresbericht für Stiftung Dammweg **3**
- ▶ Infografik für Spar- und Leihkasse Frutigen AG **7**
- ▶ Instagram-Reel und Plakat für Musikförderung Bern **8**
- ▶ SBlätter, Titelseite für Magazin, freie Arbeit **9**
- ▶ Bieretikette und Flyer für Brauerei Ernst **10**
- ▶ 63 airfields, Bildband, freie Arbeit **11**
- ▶ Buchumschläge und Erscheinungsbild, Prüfungsarbeit **12**
- ▶ Knips-Karte und Menü-Gutschein für Restaurant Kulturmarkt **13**



### Verpackungdesign

- 📎 Gestaltung und Umsetzung,  
Weiterentwicklung von Visual und Logo
- 📄 115×235×69 mm, 3 Sorten

**Jahresbericht für Stiftung Dammweg**

📎 Satz und Bildauswahl nach CI/CD-Vorgaben

📄 A4, 40 Seiten



## Inhalt

Editorial	3
Bericht des Stiftungsratspräsidenten	5
Bericht Leiterin Agogik	6
Bericht Leiterin Wohnen	9
Glückwunsch! Jubilarinnen und Jubilare	10
Die Sonne lacht für unser Sommerfest am Dammweg	16
Mit viel Freude ein Teil von Coop	18
Neigungen entdecken und gute Entscheidungen treffen	20
Porträt	22
Auf dem Weg zu einem selbstbestimmten Leben	24
Berge und Schnee – endlich wieder Winterferien!	26
Bregenz hat viel zu bieten – Lädlele, Gelaterias und tolle Ausflüge	28
Prächtige Berglandschaften, grüne Wiesen, viel Spass – das war Adelboden	30
Ein Gollerlebnis und ein schöner Charity-Beitrag	32
Nachruf	32
Weihnachtsstimmung am Dammweg	33
Bilanz und Erfolgsrechnung 2023	34
Spenden 2023	36
Organisation	38

### IMPRESSUM

**Redaktion:** Stiftung Dammweg,  
Brigitte Burkhardt  
**Layout:** Agentur 01, Bern  
**Fotos:** Stiftung Dammweg,  
Emanuel Stotzer, Büren an der Aare  
**Druck:** Grafodruck, Grossaffoltern

**Stiftung Dammweg**  
Dammweg 15  
2502 Biel/Bienne  
T 032 328 35 11  
post@stiftungdammweg.ch  
www.stiftungdammweg.ch

**Spendenkonto**  
Berner Kantonalbank  
Konto Fonds 42 3.418.447.71  
IBAN CH80 0079 0042 3418 4477 1

### EDITORIAL

## Bedarfsorientierte Angebote



Innovationen und Weiterentwicklungen, wie auch die Umsetzung von notwendigen, aber harten Entscheidungen, prägten das Jahr 2023. Die Schliessung des Bereichs Metallbearbeitung war eine sehr anspruchsvolle Phase. Die Mitarbeitenden an den angepassten Arbeitsplätzen stellte dies vor die Herausforderung, eine neue berufliche Perspektive zu entwickeln.

«Veränderungen sind am Anfang hart, in der Mitte chaotisch und am Ende wunderbar.»

Robin Sharm

Obwohl Veränderungen ein Bestandteil unseres Lebens sind, profitieren Menschen mit Beeinträchtigung von einer stabilen Umgebung. Deshalb war es besonders wichtig, in der Begleitung der betroffenen Mitarbeitenden die Veränderungen so weit wie möglich vorhersehbar zu gestalten und Stabilität im Sinne von Präsenz und Orientierung durch konkrete nächste Schritte zu bieten. Sehr beeindruckend war, dass es Mitarbeitende gab, die für sich entdecken konnten, dass auch ihnen andere berufliche Möglichkeiten offenstehen, und nach dem Wechsel in das neue Tätigkeitsgebiet sogar mitteilen, dass sei das Beste, was ihnen passieren konnte.

Andere Mitarbeitende brauchten länger, um auf dem neuen Terrain anzukommen. Die Mitarbeitenden haben sich mehrheitlich für ein neues Tätigkeitsfeld in der Stiftung Dammweg entschieden.

Dem hohen Engagement der Fachmitarbeitenden ist es zu verdanken, dass dieser Prozess so gut verlaufen ist. Sie haben mit ihrer positiven Haltung sehr viel zur Stabilität und Orientierung beigetragen.

Im Bereich Inklusion wurden konkrete Schritte umgesetzt und neue Angebote realisiert. Die Zusammenarbeit mit Coop wie auch das Angebot Berufswahl Campus 3plus, das Jugendliche mit besonderem Bedarf im Berufswahlprozess begleitet und mit seinem Konzept neue Wege geht.

Beide Angebote sind bedarfsorientiert und tragen der gesellschaftlichen Entwicklung Rechnung.

Die Veränderungen werden uns auch im Jahr 2024 begleiten. Die Stiftung Dammweg wird die Bedarfsermittlung IHP durchführen und damit im Bereich Wohnen und Tagesstruktur von der Objekt- in die Subjektfinanzierung wechseln. Wir sind gut vorbereitet und zuversichtlich, dass wir diesen Prozess mit allen Beteiligten gut meistern werden.

Ich danke allen, die der Stiftung Dammweg verbunden sind.

Susanna Hurni, Gesamtleiterin

## PORTRÄT

## Hohe Mitwirkung und abwechslungs- reiche Arbeiten



Tobias Zürcher hat im Oktober 2023 die Leitung der Montage übernommen. Die Abteilungen Montage Biel und Ipsach wurden zu diesem Zeitpunkt am Standort Biel zusammengelegt. Zu seinen Aufgaben gehört die agogische Begleitung der Mitarbeitenden mit Beeinträchtigung und die Pflege der Kundenbeziehungen. Sein beruflicher Hintergrund als Schreiner, seine Berufserfahrung als Gruppenleiter in einer anderen sozialen Institution zusammen mit seiner momentanen Ausbildung zum psychosozialen Berater helfen ihm in seiner täglichen Arbeit.

«Im Zentrum stehen für mich die 15 Mitarbeitenden mit Beeinträchtigung. Mir ist wichtig, dass sie interessante Arbeiten übernehmen können, die ihren Talenten und Kompetenzen entsprechen, und sie sich bei der Arbeit wirksam erleben. Es ist mir aber auch ein Anliegen, dass sie sich ihren Möglichkeiten entsprechend weiterentwickeln können. Ich ermutige sie, auch mal etwas Neues auszuprobieren. Wenn sie motiviert sind, eine neue Arbeit zu lernen, gehen wir Schritt für Schritt vor. Vielleicht gelingt es nicht sofort, dann probieren wir es anders. Wenn Mitarbeitende dann Arbeiten selbstständig übernehmen können, die zuvor nicht möglich waren, ist das ein Highlight für sie und für mich», erzählt Tobias Zürcher.

Wichtige Partner für Tobias Zürcher sind die Kundinnen und Kunden. Sie können sich auf eine zuverlässige Auftragsabwicklung verlassen. Die Montage übernimmt Arbeiten für KMU der Region, Verwaltungen, Verbände und Gemeinden. Das Dienstleistungsangebot ist breit und geht von Konfektionieren, Verpackungsarbeiten inkl. Lager und Logistik, Versandarbeiten, Kontrollarbeiten, Nacharbeiten bis zu Bedrucken von Gegenständen mit dem Tampondrucker und Laserarbeiten (Schneiden und Gravieren).

«Wir streben Aufträge an, die regelmässig wiederkehren oder auch einmalig sind. Ideal ist natürlich, wenn Mitarbeitende mit Beeinträchtigung möglichst viele Arbeiten selbstständig übernehmen können und dadurch hohe Mitwirkung erleben», erklärt Tobias Zürcher.

**Brigitte Burkhardt, Marketing & Kommunikation**



BEIM VERPACKEN  
IST ES WICHTIG,  
GENAU ZU ARBEITEN,  
DAMIT AUCH  
ALLES STIMMT.

Rahel Moser  
Arbeitet in der  
Montage



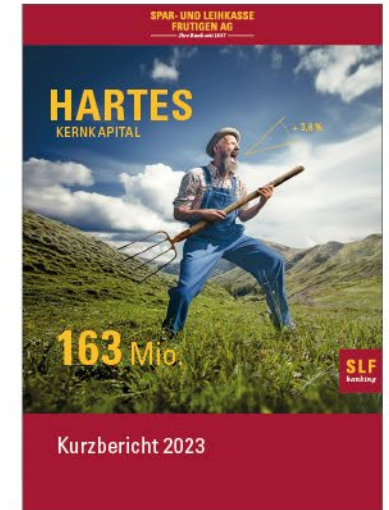
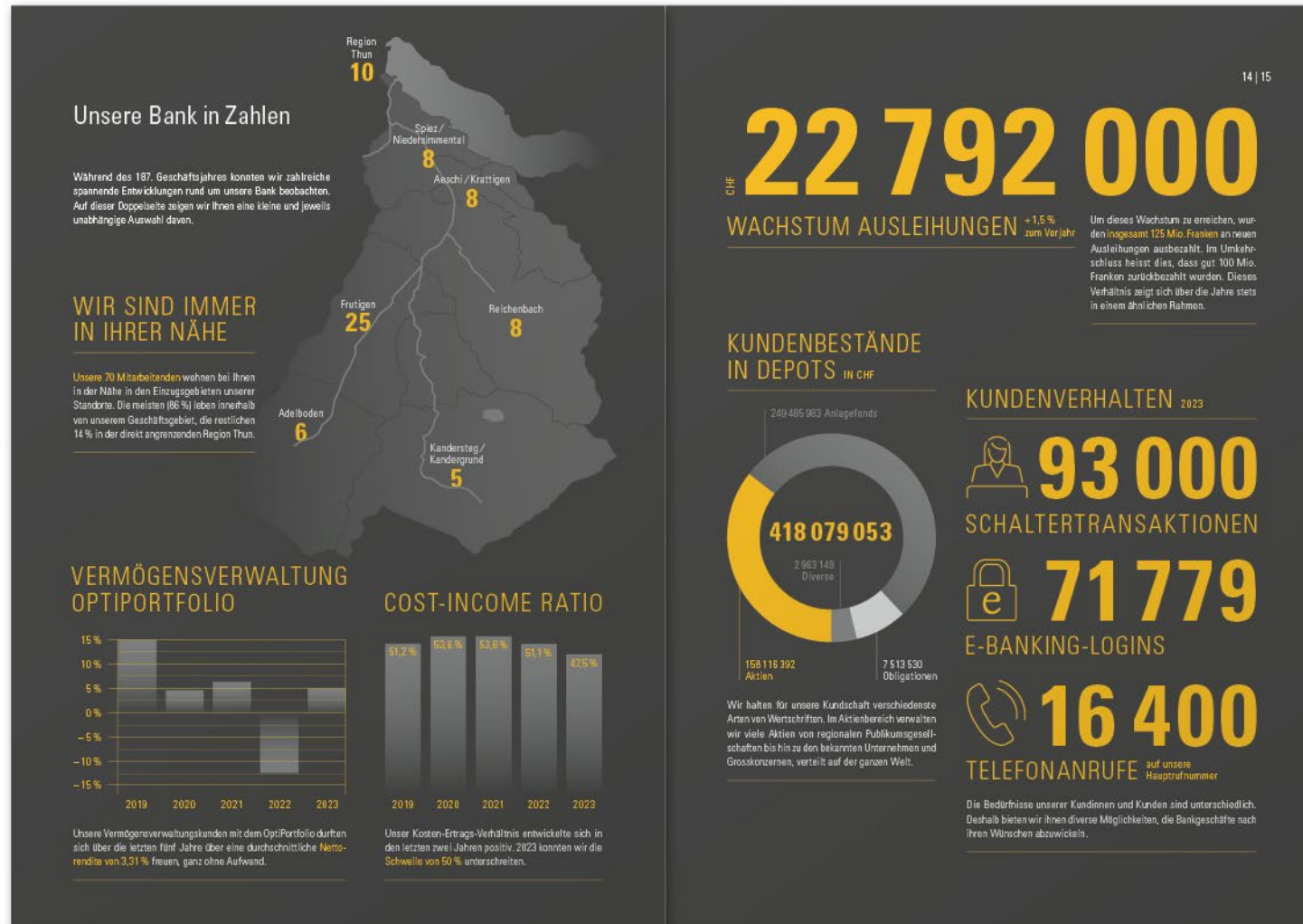
**Stiftung Dammweg**  
Dammweg 15  
2502 Biel/Bienne  
T 032 328 35 11  
post@stiftungdammweg.ch  
www.stiftungdammweg.ch

**Spendenkonto**  
Berner Kantonalbank  
Konto Fonds 42 3.418.447.71  
IBAN CH80 0079 0042 3418 4477 1

Infografiken für Geschäftsbericht

Gestaltung nach CI/CD-Vorgaben

A4, Doppelseite



Geschäftsbericht

Satz und Reinzeichnung  
A4, Kurzversion: 16 Seiten,  
Langversion: 46 Seiten



Instagram-Reel @musikfoerderung\_bern

Idee, Gestaltung und Foto/Film

1080 × 1920 px

Weitere Bilder: Janic Koch

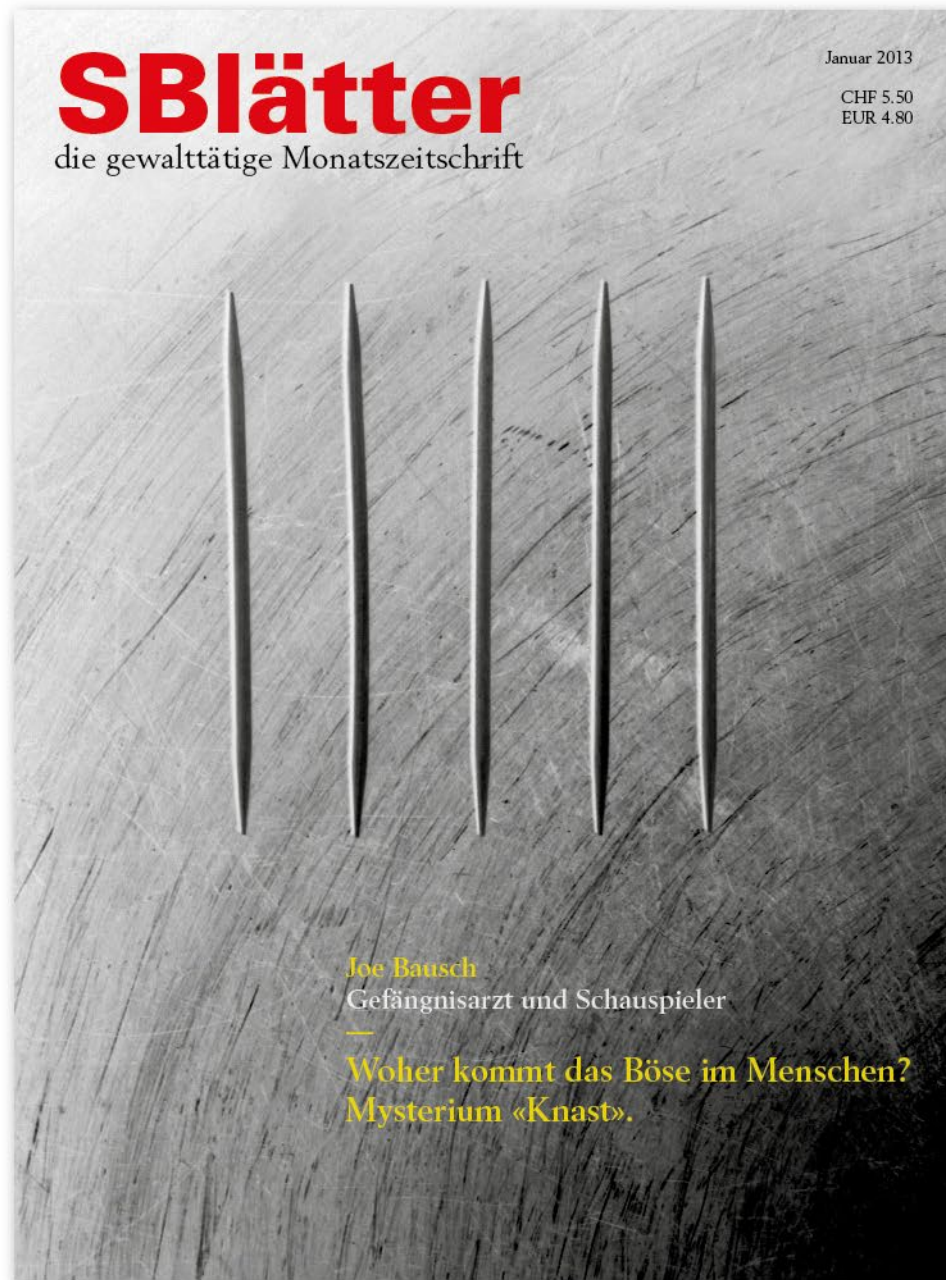


Plakat und Flyer

Idee und Gestaltung


A2/A6


MFB-Logo: Xändu Elsaesser



Variante

**Titelseite für Magazin**

 Idee, Gestaltung und Illustration

 220 × 279 mm



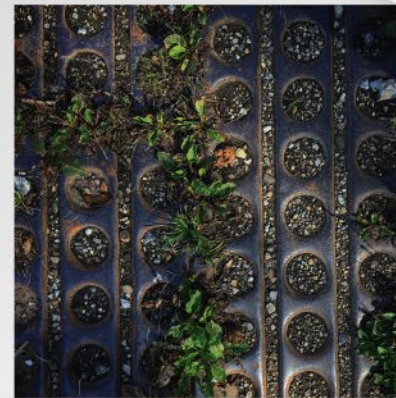
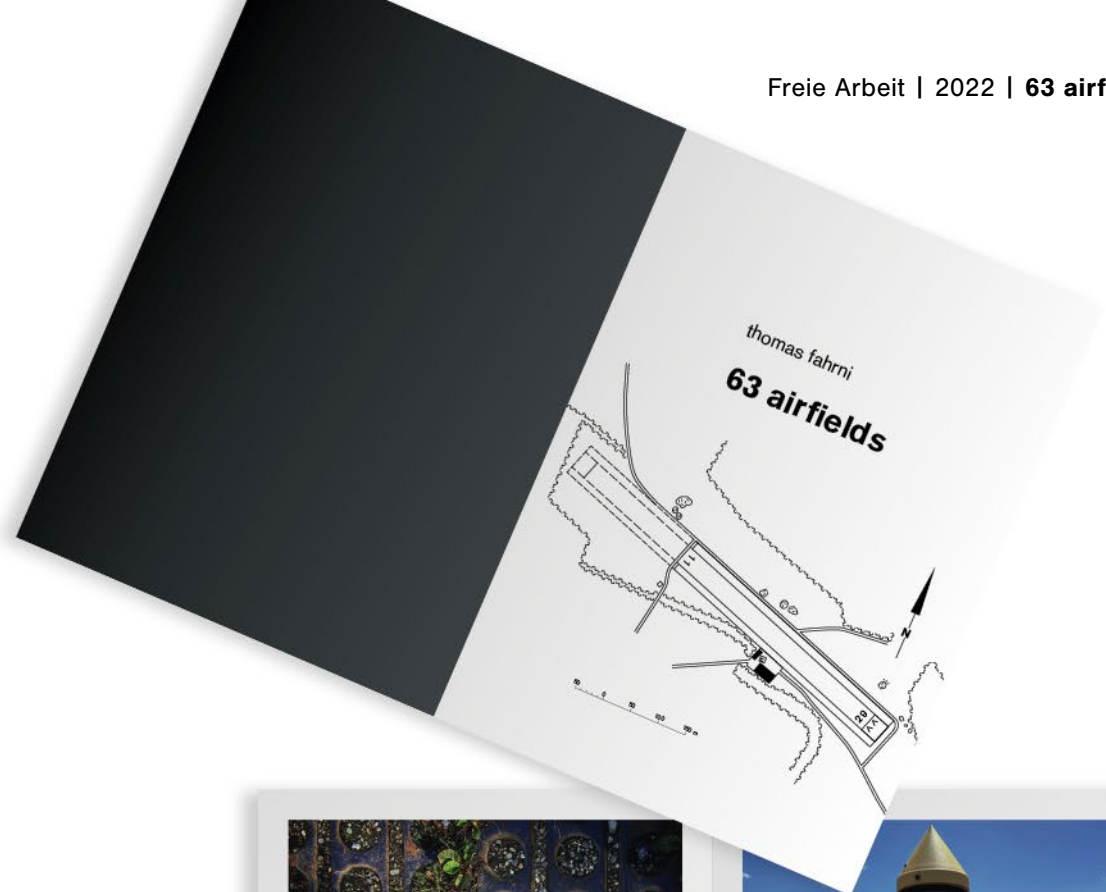
Flyer

- Idee, Gestaltung und Midjourney-Prompt für Illustration
- A5



Bieretikette

- Gestaltung
- 165×90 mm



Saanen LSGK, 46° 29' 11" N / 007° 14' 55" E



Samedan LSZS, 46° 32' 04" N / 009° 53' 02" E

### Bildband

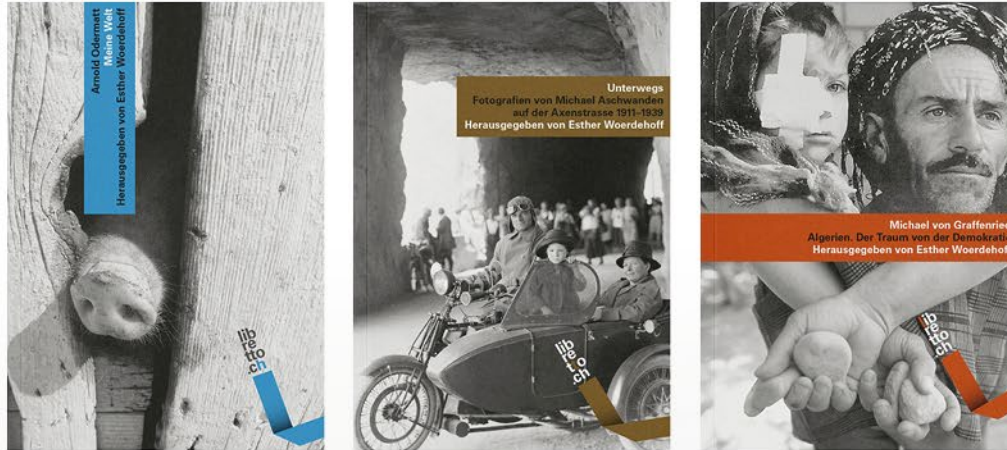
📎 Konzept, Fotografie und Gestaltung

📄 A6, 72 Seiten

**Buchumschläge und Erscheinungsbild**

Konzept und Gestaltung

115 × 180 mm



**Die 4 Hausfarben**

libretto.ch hat 4 Hausfarben. 3 Farben können für die Bereiche des Verlages eingesetzt werden. Die Farbe «verlag» repräsentiert libretto.ch. Bei der Reihe FotoFolie werden die 4 Hausfarben passend zum Thema der Publikation gewählt.

Wenn nur ein Bereich des Verlages repräsentiert werden soll, wird nur eine Farbe pro Layout-Seite eingesetzt. «dunkelgrau» dient als neutrale Zweitfarbe.



**Farbe «verlag»**

PANTONE 167 C  
18% C, 80% M, 100% Y, 6% K  
194 R, 83 G, 26 B



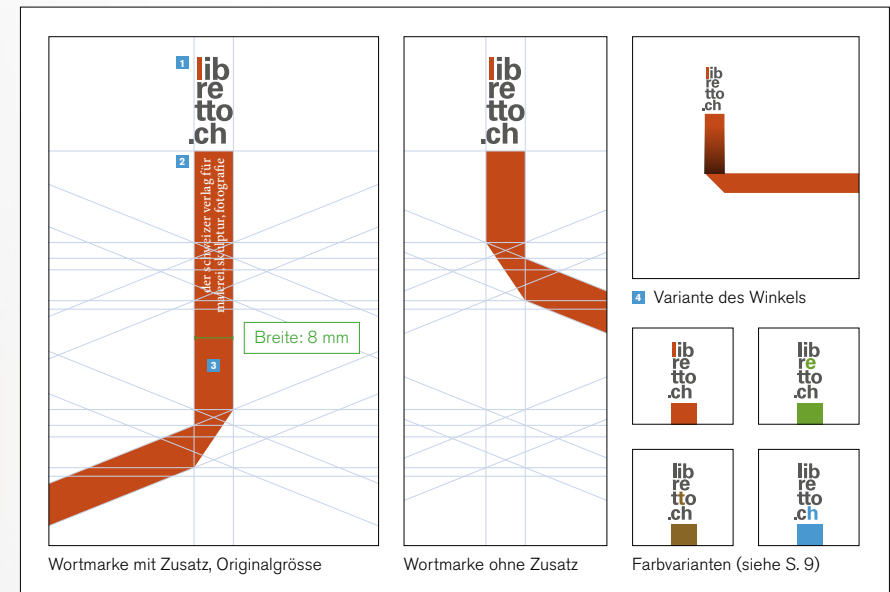
**Farbe «fotografie»**

PANTONE 7737 C  
64% C, 15% M, 100% Y, 2% K  
108 R, 164 G, 57 B



**Farbe «malerei»**

PANTONE 7560 C



CI/CD-Manual (Ausschnitt)



**Knips-Karte**

📎 Konzept, Fotografie und Gestaltung

📄 85×55 mm, 4 Seiten



**Menü-Gutschein**

📎 Konzept, Fotografie und Gestaltung

📄 55×85 mm

